

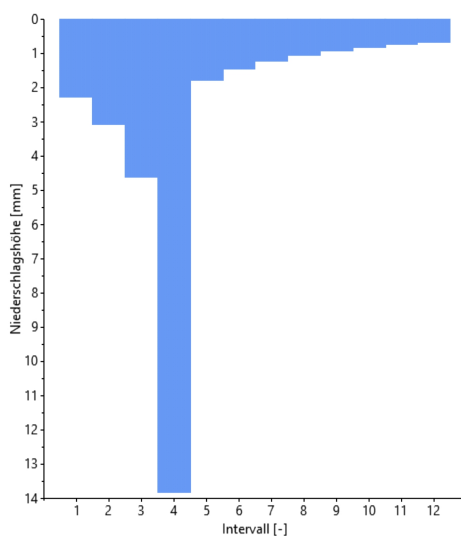
KOSTRA-DWD 2010R

Nach den Vorgaben des Deutschen Wetterdienstes - Hydrometeorologie -

Modellregen

Rasterfeld : Spalte 4, Zeile 44
 Ortsname : Bedburg-Hau (NW)
 Zeitspanne : Januar - Dezember
 Berechnungsmethode : Ausgleich nach DWA-A 531

Modellregentyp : Euler Typ 2
 Regendauer : 60 min
 Wiederkehrzeit : 50 Jahre
 Intervalldauer : 5 min
 Gesamtregenhöhe : 32,4 mm



Intervall	von [min]	bis [min]	Niederschlagshöhe [mm]
1	0	5	2,27
2	5	10	3,07
3	10	15	4,61
4	15	20	13,82
5	20	25	1,78
6	25	30	1,45
7	30	35	1,22
8	35	40	1,05
9	40	45	0,92
10	45	50	0,82
11	50	55	0,73
12	55	60	0,67